

## Notice de pliage

# ORIGAMI PAPILLON

Dans ce kit, nous vous avons glissé quelques feuilles de brouillon de différentes tailles pour vous entraîner. Plus la feuille est grande et plus ce sera facile pour démarrer !

Vous avez ici la "notice papier" que nous avons complété avec une vidéo en ligne pour mieux vous accompagner dans ce pliage, avec des commentaires supplémentaires, la possibilité de faire pause ou encore revenir en arrière autant de fois que vous le souhaitez pour mieux comprendre chaque étape de cet origami papillon !



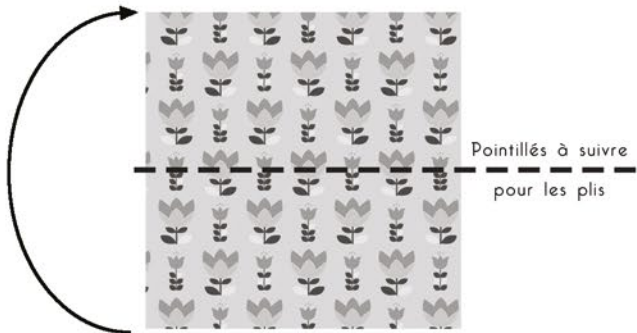
[www.unapresmidibucolique.com/papillons](http://www.unapresmidibucolique.com/papillons)

Et si vous avez encore la moindre question, n'hésitez pas à nous contacter :

[un.apres.midi.bucolique@gmail.com](mailto:un.apres.midi.bucolique@gmail.com)

#1

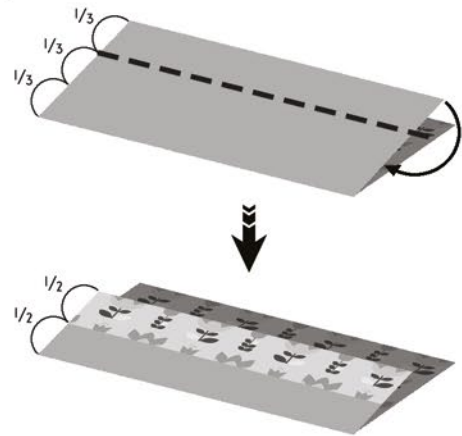
Dans un premier temps,  
sélectionner le motif que vous voulez  
voir le plus sur votre papillon.  
Ce 1<sup>er</sup> pli devra recouvrir celui-ci.



Attention : Si votre motif à un sens, pliez la feuille  
en 2 perpendiculairement au sens du motif.

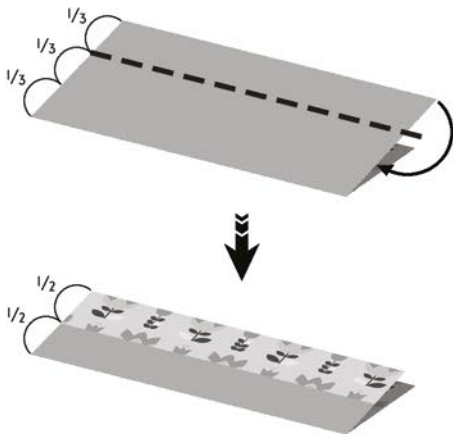
#2

Rabattez un tier de  
la feuille dans sa longueur



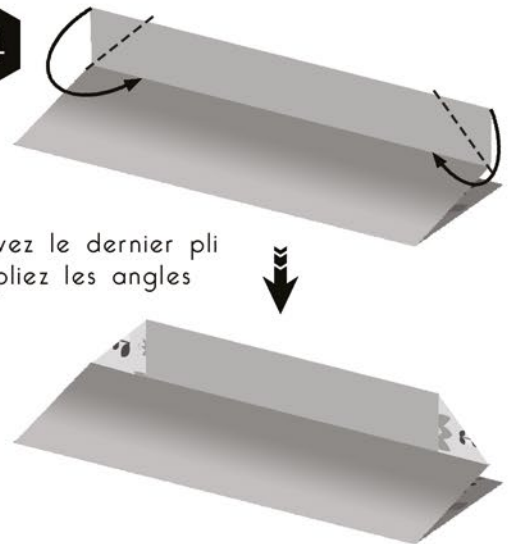
#3

Retournez le pliage  
et recommencez de l'autre côté



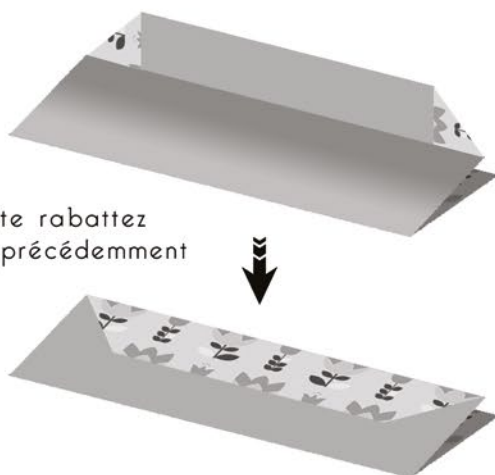
#4

Soulevez le dernier pli  
et pliez les angles



#5

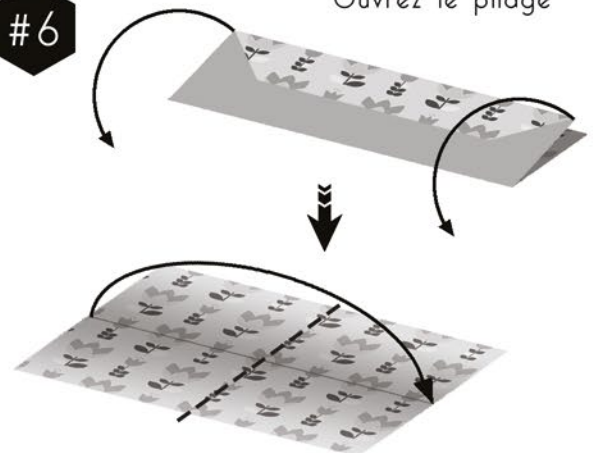
Ensuite rabattez  
comme précédemment



Et faire de même  
de l'autre côté du pliage

#6

Ouvrez le pliage



Puis pliez le en 2  
dans l'autre sens

**#7**

Pivotez le pliage

Pliez les angles vers la ligne de pli centrale

Appuyez bien pour bien marquer ces 2 derniers plis et ouvrez le pliage comme au début de l'étape 7

**#8**

Écartez les points A et B et poussez le point C vers l'intérieur du pliage en utilisant les plis de l'étape 7

Répétez le pliage de l'autre côté pour les points D E et F

Positionnez le pliage avec la pointe devant vous

**#9**

Si votre motif à un sens : afin d'être orienté correctement lors de la création des ailes, il faut que le haut du motif se dirige vers le centre pour ces 2 faces

Maintenant pliez en suivant cet arc de cercle

**#10**

Déplacez les points A et B vers le bas en ne prenant que la première feuille.

Le point C lui se retrouve sur l'axe centrale et horizontal

**#11**

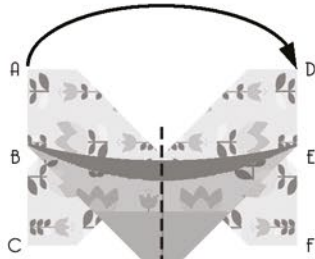
Faites de même pour l'autre côté et créez la seconde aile du papillon

Retournez le pliage cette étape n'est pas nécessaire pour les plus petits formats

**#12**

Pliez en suivant un arc de cercle

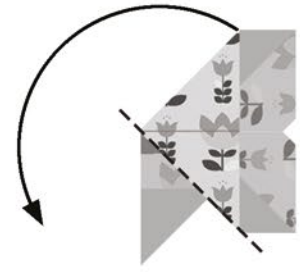
#13



Pliez en 2 en ramenant :  
le point A vers D  
le point B vers E  
le point C vers F



#14



Rabattez la première  
aile en bas à gauche  
en pliant suivant l'axe  
en pointillé



#15

Retournez  
le pliage



Rabattez la seconde  
aile sur la première  
en bas à droite  
en pliant suivant l'axe  
en pointillé



#16

Vous pouvez ouvrir les ailes :  
le pliage du papillon est terminé



#17

Il ne vous reste plus qu'à coller  
votre papillon  
sur son support aimanté



Le support en carton peut être peint en amont  
(peinture en bombe ou sans eau)  
pour personnaliser davantage votre aimant

Bravo  
c'est terminé !